

Gmt

12th
ART

GREAT MAGAZINE OF TIMEPIECES



Interviews

J.C. Babin
P. Raffy

GMT Time

The HYT is on

Banc d'essai

UR-1001

40 nouveautés



DB27 Titan Hawk

Le 12^e Art est né

MT N° 27 | GREAT MAGAZINE OF TIMEPIECES | PRINTEMPS 2012 | ENGLISH & FRENCH VERSION | CHF 12.-



4X4
4x4

COMPLIQUÉES

COMPLICATED



BREGUET complète sa prestigieuse collection Tradition en éditant la version en or rose. Comme les précédentes, la **TRADITION 7047** est un objet d'art qui met en scène le tourbillon et la transmission fusée-chaîne hérités du passé dans une construction épurée, résolument contemporaine.

BREGUET enriches its prestigious Tradition collection with a pink gold version. Like the previous models, the **TRADITION 7047** is an authentic objet d'art setting a magnificent stage for the tourbillon and the traditional fusee-and-chain transmission, appearing within a restrained and resolutely contemporary movement construction.

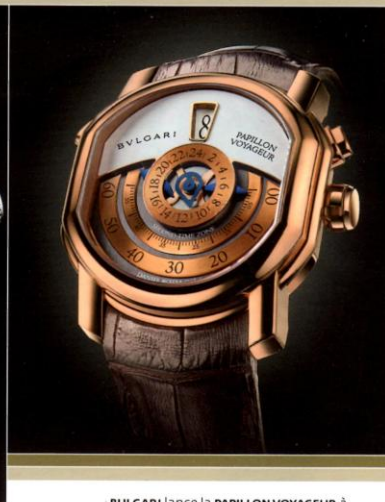
FRANCK MULLER présente son impressionnante **GIGA TOURBILLON** en version ronde, dénuée de cadran. Dotée du tourbillon de 20 mm qui occupe la moitié du volume du mouvement squelette, elle arbore un design classique épuré.

FRANCK MULLER presents its mammoth **GIGA TOURBILLON** in a round, dial-free version. Equipped with a 20 mm tourbillon that takes up half the volume of the openworked movement, it features a classic, pure design.



LUDOVIC BALLOUARD signe un étonnant système mécanique d'affichage des heures. Sur la montre **UPSIDE DOWN**, les chiffres apparaissent à l'envers sauf celui qui indique l'heure qu'il est, chacun tournant sur lui-même en temps voulu. Les aiguilles indiquent de manière classique les minutes et les secondes.

LUDOVIC BALLOUARD has created an astonishing mechanical hour display system. On the **UPSIDE DOWN** watch, the numerals appear just as its name implies, apart from the one showing the actual time, and each in turn pivots upside down at the appropriate time. The minutes and seconds are displayed more traditionally, by central hands.



BULGARI lance la **PAPILLON VOYAGEUR** à double fuseau horaire, deuxième modèle de la collection Daniel Roth à être doté du dispositif breveté Papillon pour la lecture des minutes. L'heure locale saute dans le guichet à 12h et l'heure du second fuseau s'affiche sur le petit cadran central.

BULGARI launches the **PAPILLON VOYAGEUR** dual-time watch, the second model in the Daniel Roth collection to be equipped with the patented Papillon minute read-off device. Local time jumps in the aperture at 12 o'clock and the time in the second time zone is displayed on the small central dial.